



Лето. Жара в подкапотном пространстве. Один из критичных периодов для нормальной работы автомобильного аккумулятора. Известно, что оптимальная работа аккумулятора напрямую зависит от температуры окружающего воздуха. При повышении температуры увеличивается отдаваемая мощность, но вместе с ней происходит ускоренное старение батареи. При перегреве АКБ работает на износ (при увеличении температуры на каждые 10°C все химические процессы, включая коррозию решеток, ускоряются в 2 раза).

Понижение же температуры сопровождается снижением разрядной емкости, замедлением химических процессов и уменьшением плотности электролита.

Одним из решений данной проблемы является использование термозащитных чехлов для аккумулятора.

Термочехлы снижают негативное влияние экстремальных температур и предотвращают преждевременный выход аккумуляторных батарей из строя.

В настоящее время на российском рынке присутствует только одна марка термочехлов для автомобильных аккумуляторов удовлетворяющих всем требованиям автопроизводителей по качеству, безопасности и своим техническим характеристикам. Аккумуляторные чехлы **SHUBA™** выпускаются на мощностях крупнейшего

южнокорейского производителя термоизоляционных материалов используемых в автомобилестроении. Система менеджмента качества производителя соответствует требованиям международного автомобильного стандарта качества

ISO

TS

16949

. Продукция поставляется на конвейеры ведущих автопроизводителей:

GM, TOYOTA, NISSAN, SUBARU,

SSANG

YONG

, HYUNDAI

и

KIA

. Основными потребителями термозащитных чехлов являются автоконцерны

Hyundai

Motor

Company

и

KIA

Motors

. (за прошедший 2012 г. объем поставок составил 4 500 000 штук).

На рисунках ниже представлены примеры штатно установленных термочехлов на новых корейских автомобилях.

Hyundai Motor Company

HG Grandeur (2.4~3.0L Grade) / Sonata (2.0L Grade)



FN Veracruz (3.0L Grade) M Tucson (2.0L Grade)





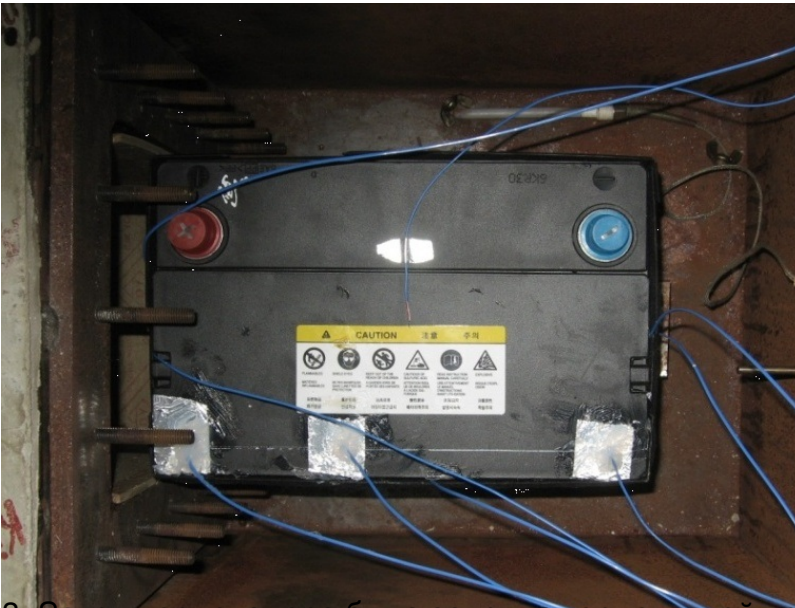
KIA Mondeo (1.3-1.5L Grade) KIA Pride (1.3-1.5L Grade)



SE Sportage (2.0L Grade) KIA Soul (1.6L Grade)



Датчики температуры были прикреплены к каждой из 6 ячеек аккумулятора были прикреплены тепловые



Затем термозащита была закрыта герметичной крышкой.

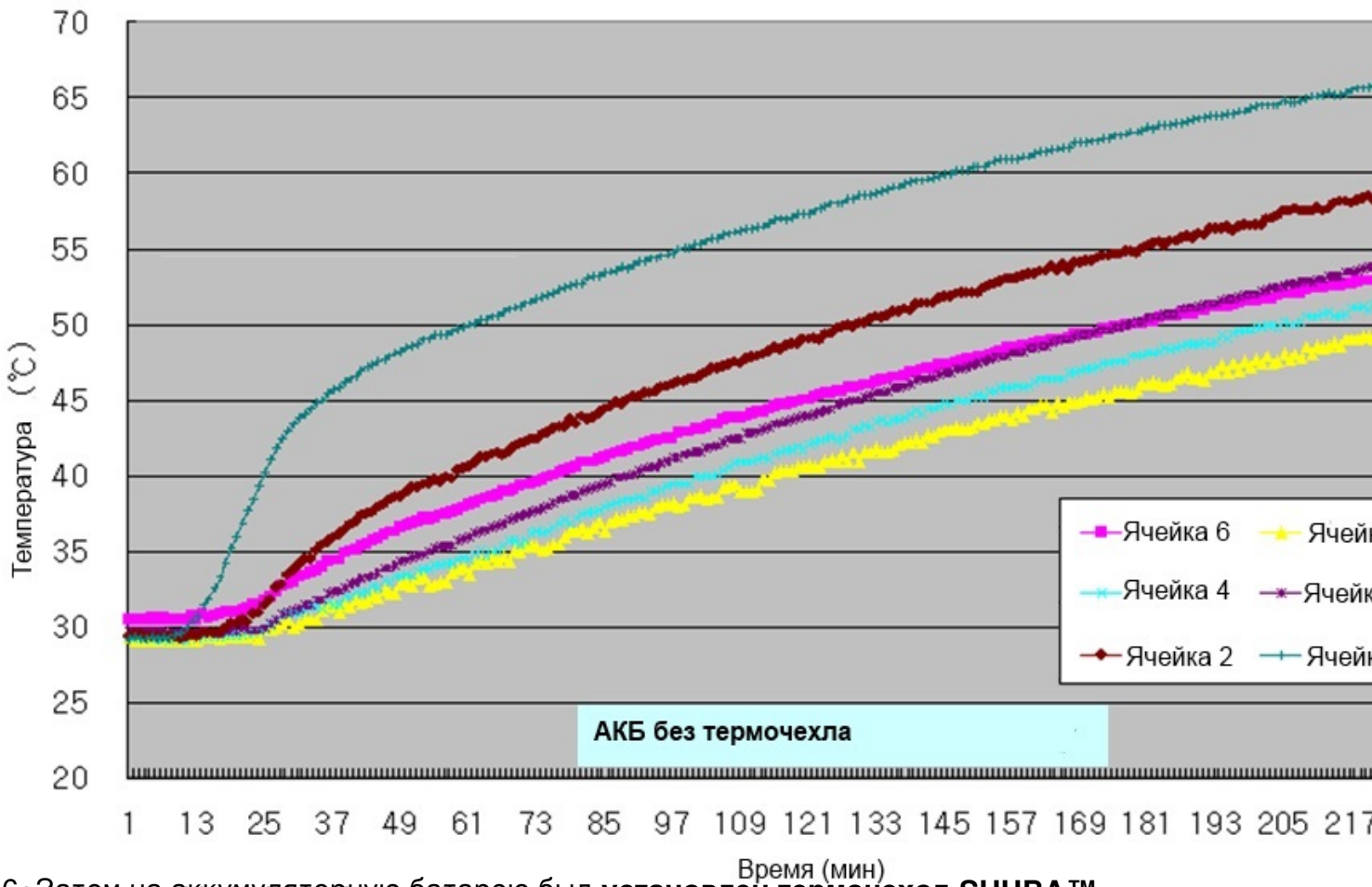


Но опасность заключается в том, что температура кабеля доведена до 100°C и в



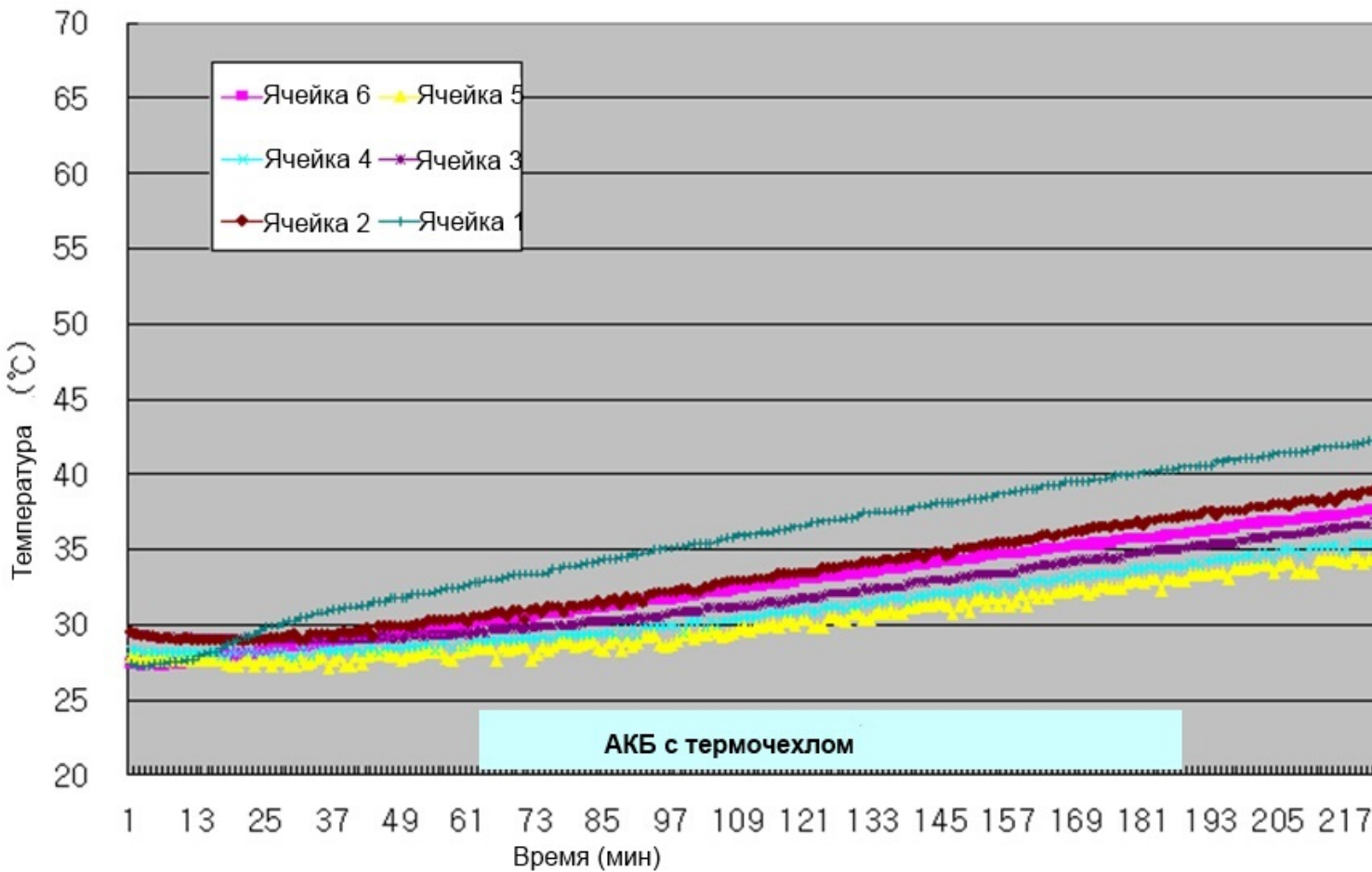
при этом температура аккумулятора не должна превышать 70°C, а температура окружающей среды не должна превышать 40°C.

Скорость нагрева аккумуляторных ячеек



Ватамина проведена процедура. В батарею был установлен термочехол SHUBA™ и

Скорость нагрева аккумуляторных ячеек



Аккумуляторная батарея (АКБ) предназначена для питания бортовой сети автомобиля и обеспечения работы электрооборудования.



При выборе аккумулятора необходимо учитывать его емкость, напряжение и тип конструкции.



В зимний период температура окружающей среды снижается, что приводит к уменьшению емкости аккумулятора.



Для предотвращения замерзания электролита необходимо использовать аккумуляторы с морозостойкими характеристиками.



Для проверки состояния аккумулятора можно использовать специальные приборы или тестеры.